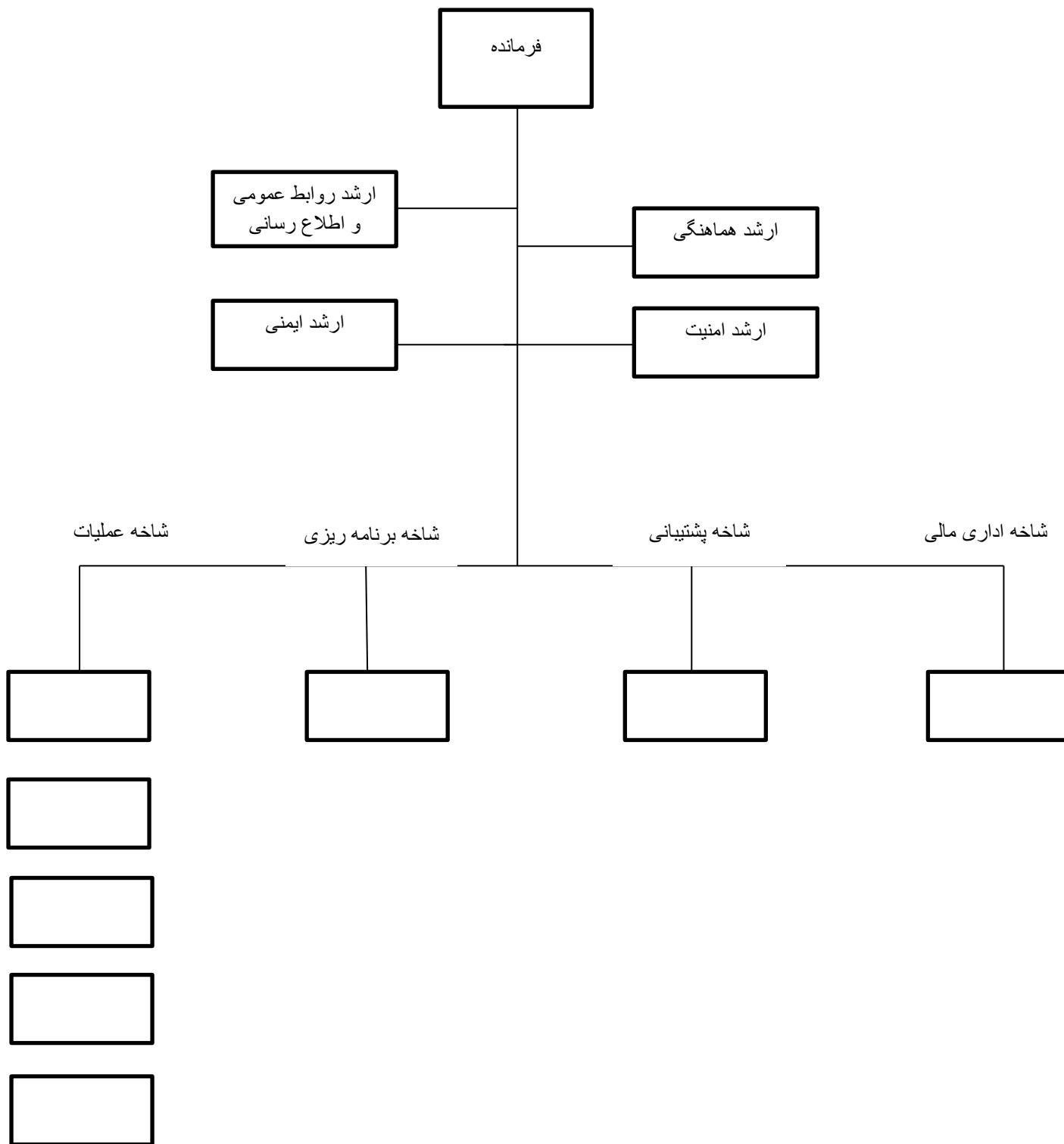


چارت فرماندهی حادثه ICS



نکات مورد توجه :

- فرمانده پیشنهاد می شود مدیر شبکه و جانشینان ایشان معاون بهداشت و معاون درمان باشد

- ارشد روابط عمومی پیشنهاد می شود مسئول روابط عمومی شبکه و جانشین ایشان
کارشناس روابط عمومی باشد

- ارشد هماهنگی پیشنهاد می شود کارشناس مسئول برنامه مدیریت خطر بلایا باشد و جانشین
کارشناس مسئول گسترش

- ارشد ایمنی پیشنهاد می شود کارشناس مسئول بهداشت حرفه ای شبکه و جانشین کارشناس
واحد بهداشت حرفه ای یا کارشناس مسئول بهداشت محیط

- ارشد امنیت پیشنهاد می شود مسئول واحد حراست و جانشین ایشان مسئول واحد بسیج
شبکه باشد

- شاخه عملیات شامل کلیه واحدهای عملیاتی شامل بهداشت محیط، مبارزه با بیماری ها، تغذیه،
آزمایشگاه، بهداشت روان، بهداشت خانواده، بهداشت حرفه ای، مدارس، و نظارت بر درمان،
رئیس ۱۱۵ شبکه و

- شاخه برنامه ریزی پیشنهاد می شود به مسئول واحد مدیریت خطر بلایا یا کارشناس مسئول
واحد گسترش

- شاخه پشتیبانی پیشنهاد می شود به مسئول امور عمومی شبکه واگذار گردد

- شاخه مالی پیشنهاد می شود به مسئول امور مالی شبکه واگذار گردد